

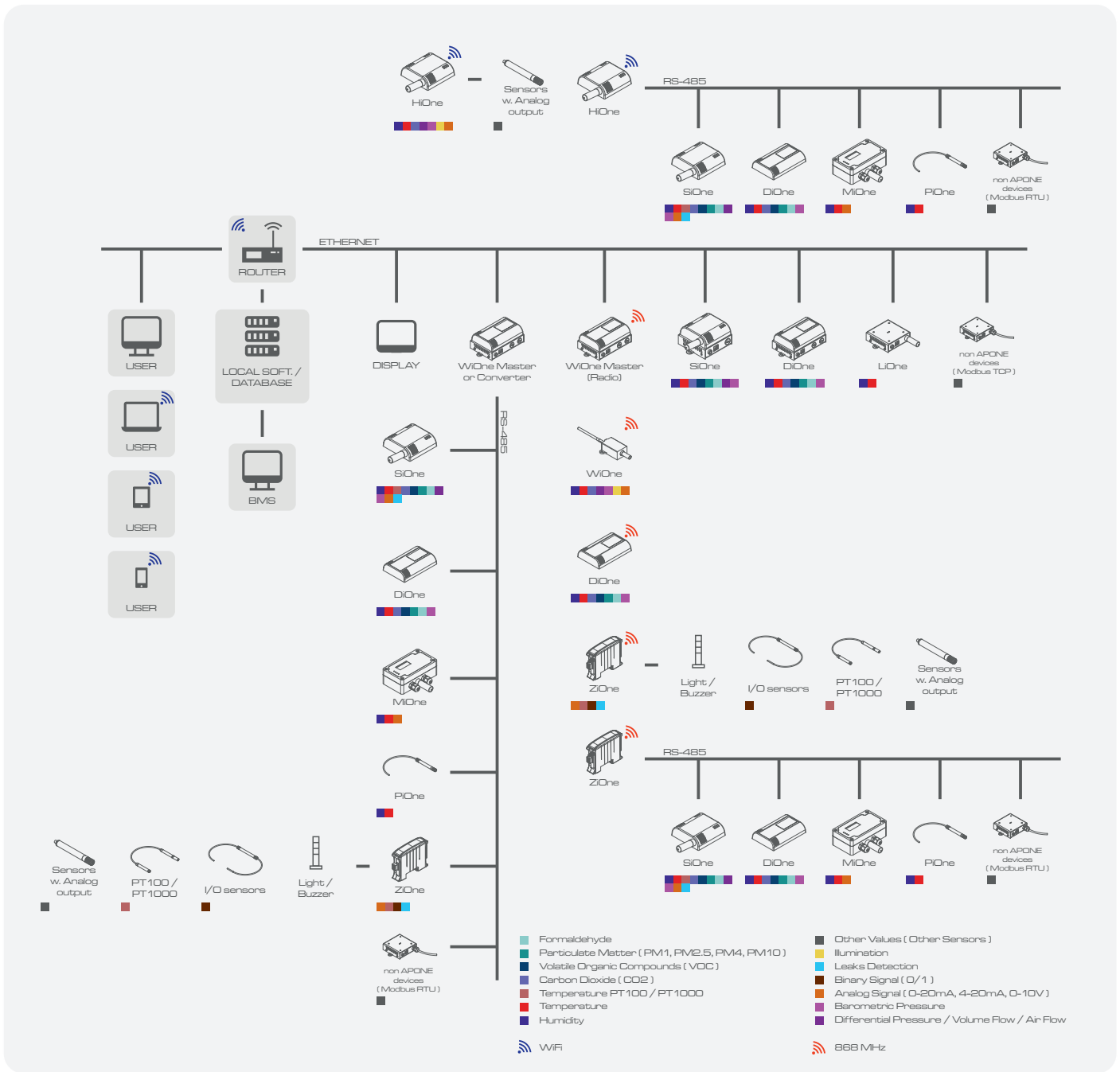


**URZĄDZENIA POMIAROWE
PARAMETRÓW POWIETRZA**

**SYSTEMY ZDALNEGO MONITOROWANIA
PARAMETRÓW POWIETRZA**

WWW.APONE.EU

SCHEMAT IDEOWY ZDALNEGO SYSTEMU MONITORINGU

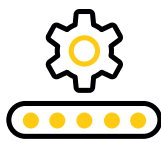


20220526-1600

PONAD 1,000,000 CZUJNIKÓW



MODUŁOWA KONSTRUKCJA
URZĄDZEŃ



STANDARDOWA PRODUKCJA
W CIĄGU 5 DNI



PROJEKTOWANE
I PRODUKOWANE W POLSCE



SZEROKA OFERTA
AKCESORIÓW



DOBIERZ URZĄDZENIA POMIAROWE KORZYSTAJĄC Z KONFIGURATORA NA **APONE.EU**



POZNAJ OFERTĘ APONE

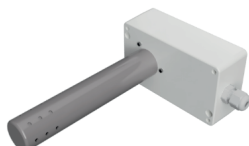
Przetworniki Wilgotności i Temperatury

- ➔ Zakres Pomiarowy: 0...100 %RH, max. -100...+200 °C
- ➔ Dokładność (max.): ±0.8 %RH (opcja: ±0.5 %RH), ±0.1 °C
- ➔ Wyjścia Analogowe: 0...5 V, 0...10 V, 0...20 mA, 4...20 mA
- ➔ Wyjścia Przekątnikowe: tak (wybrane modele)
- ➔ Interfejsy: RS-485 (Modbus RTU), Ethernet LAN (Modbus TCP), Bezprzewodowe (Radio 868 MHz, Wi-Fi)
- ➔ Wyświetlacz: tak (wybrane modele)
- ➔ Wersje: naściennne, kanałowe, przewodowe, specjalne



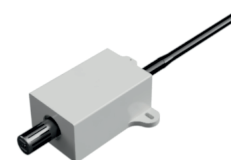
Przetworniki Stężenia Gazów i Ciśnienia

- ➔ Mierzone Parametry: stężenie dwutlenku węgla (CO₂), lotne związki organiczne LZO (VOC), pyły zawieszone PM, stężenie tlenku węgla (CO), stężenia tlenu (O₂), stężenie amoniaku (NH₃), stężenie siarkowodoru (H₂S), stężenie dwutlenku azotu (NO₂), ciśnienie atmosferyczne, różnica ciśnień
- ➔ Wyjścia Analogowe: 0...5 V, 0...10 V, 0...20 mA, 4...20 mA
- ➔ Wyjścia Przekątnikowe: tak (wybrane modele)
- ➔ Interfejsy: RS-485 (Modbus RTU), Ethernet LAN (Modbus TCP), Bezprzewodowe (Radio 868 MHz, Wi-Fi)
- ➔ Wyświetlacz: tak (wybrane modele)



Rejestratory Parametrów Powietrza

- ➔ Rejestrowane Parametry: jak w przetwornikach wilgotności i temperatury oraz przetwornikach stężenia gazów i ciśnienia, sygnały analogowe (V, mA)
- ➔ Interfejsy: Wi-Fi, Radio 868 MHz, Ethernet LAN, RS-485, USB
- ➔ Wyświetlacz: tak (wybrane modele)
- ➔ Zasilanie: bateryjne, sieciowe (zależy od modelu)
- ➔ Opcje: wykonanie w obudowie IP65, sensor na przewodzie, itd.
- ➔ Dodatkowe Funkcje: możliwość pracy w systemie zdalnego monitoringu klimatu



Systemy Zdalnego Monitoringu Klimatu

- ➔ Monitorowane Parametry: jak w przetwornikach wilgotności i temperatury, przetwornikach stężenia gazów i ciśnienia oraz rejestratorach parametrów powietrza
- ➔ Podstawowe Funkcje Oprogramowania: wizualizacja pomiarów (etykiety na mapie obiektu, tabela, przebiegi), rejestracja danych pomiarowych, alarmowanie, generowanie raportów (PDF, CSV)
- ➔ Instalacja Oprogramowania: lokalnie (On-Premises), w chmurze (SaaS)
- ➔ Obsługa: z poziomu dowolnego urządzenia (smartfon, tablet, laptop, PC) z przeglądarką internetową



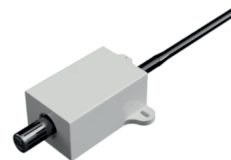
DOBIERZ URZĄDZENIA POMIAROWE KORZYSTAJĄC Z KONFIGURATORA NA [APONE.EU](https://apone.eu)



APONE SERIE URZĄDZEŃ

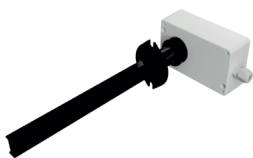
Rejestratory Bezprzewodowe :: WiOne, HiOne

- ➔ Mierzone Parametry: temperatura, wilgotność, ciśnienie atmosferyczne, lotne związki organiczne, natężenie oświetlenia, pyły zawieszone, różnica ciśnień, stężenie dwutlenku węgla (CO₂), sygnały analogowe (V, mA)
- ➔ Interfejs: Radio 868 MHz, Wi-Fi, USB/UART
- ➔ Zasilanie: bateryjne lub sieciowe
- ➔ Pamięć: wbudowana lub karta pamięci SD
- ➔ Wyświetlacz: brak lub LCD
- ➔ Wersje: naściennne, przewodowe lub specjalne
- ➔ Dokładne parametry zależą od wybranego modelu



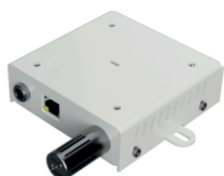
Przetworniki z Modbus RTU :: SiOne, MiOne, DiOne, PiOne

- ➔ Mierzone Parametry: temperatura, wilgotność, stężenie dwutlenku węgla (CO₂), lotne związki organiczne LZO (VOC), pyły zawieszone PM, stężenie innych gazów (pełna lista dostępna na WWW), ciśnienie atmosferyczne, różnica ciśnień, natężenie oświetlenia, itd.
- ➔ Standard wyjścia: RS-485 (Modbus RTU), Analog (0...10 V, 4...20 mA)
- ➔ Wyjścia przekaźnikowe: brak lub wbudowane
- ➔ Wyświetlacz: brak lub LCD
- ➔ Wersje: naściennne, przewodowe, kanałowe lub specjalne
- ➔ Dokładne parametry zależą od wybranego modelu



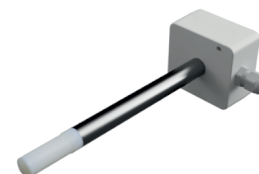
Przetworniki z Modbus TCP :: SiOne, DiOne, LiOne

- ➔ Mierzone Parametry: jak w przetwornikach z Modbus RTU
- ➔ Interfejs: Ethernet LAN (Modbus TCP), opcja Radio 868 MHz
- ➔ Wyświetlacz: brak lub LCD
- ➔ Zasilanie: sieciowe
- ➔ Wersje: naściennne, przewodowe lub specjalne
- ➔ Dokładne parametry zależą od wybranego modelu



Przetworniki z Wy. Analogowym :: SiOne, MiOne, TiOne

- ➔ Mierzone Parametry: jak w przetwornikach z Modbus RTU
- ➔ Standard wyjścia: 0...5 V, 0...10 V, 0...20 mA, 4...20 mA
- ➔ Liczba wyjść analog.: max 3 w jednym przetworniku
- ➔ Wyświetlacz: brak lub LCD
- ➔ Dodatkowe funkcje: każde wyjście dowolnie programowalne lub ustawione fabrycznie, dodatkowy interfejs RS-485 (Modbus RTU)
- ➔ Dokładne parametry zależą od wybranego modelu



UNIKALNE CECHY URZĄDZEŃ APONE

- + Jednoczesny pomiar kilku parametrów przez jedno urządzenie
- + Zintegrowane lub rozłączne elementy pomiarowe (sensory)
- + Dostępne wykonania specjalne, projektowane pod kątem ich użycia



DOBIERZ URZĄDZENIA POMIAROWE KORZYSTAJĄC Z KONFIGURATORA NA [APONE.EU](https://apone.eu)



ADAPS ONLINE

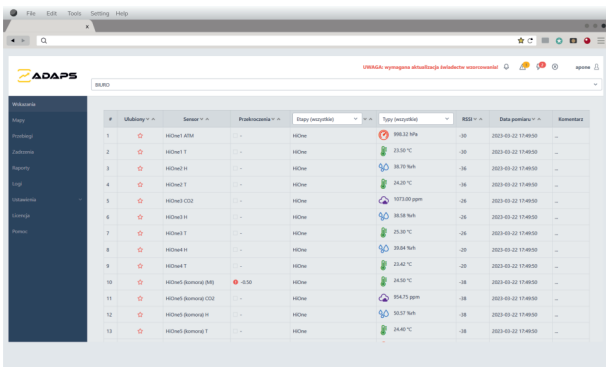
SYSTEM ZDALNEGO MONITOROWANIA PARAMETRÓW POWIETRZA, Z POWIADOMIENIAMI



POZNAJ NOWE MOŻLIWOŚCI

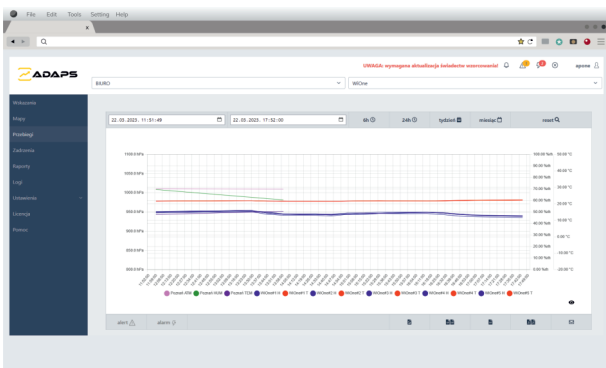
- + intuicyjna obsługa z poziomu przeglądarki internetowej (również w wersji mobilnej)
- + wizualizacja i rejestracja danych pomiarowych (bez ograniczeń czasowych)
- + program instalowany lokalnie (On-Premises) lub w chmurze (SaaS)
- + realizuje funkcje powiadomień o zdarzeniach w systemie
- + indywidualna konfiguracja funkcji systemu poprzez dobór odpowiednich kart
- + szybki i nisko-kosztowy proces wdrożenia systemu
- + kompatybilny z urządzeniami bezprzewodowymi i przewodowymi APONE
- + kompatybilny z urządzeniami pomiarowymi firm trzecich

ADAPS ONLINE KARTY PROGRAMU



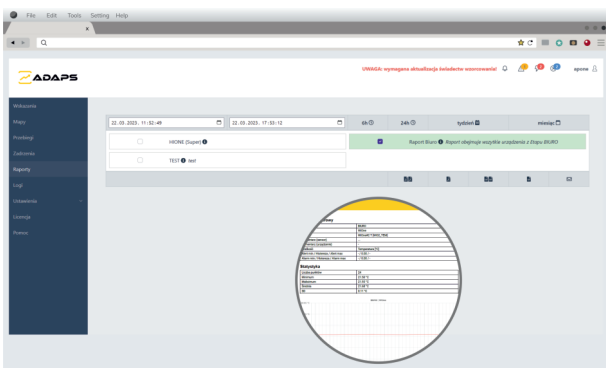
Karta :: Wskazania

- ➔ Wizualizacja danych chwilowych w systemie w formie tabeli
- ➔ Szybka filtracja prezentowanych danych
- ➔ Podgląd aktywnych w systemie zdarzeń (związanych z alarmami, brakiem komunikacji, itd.)



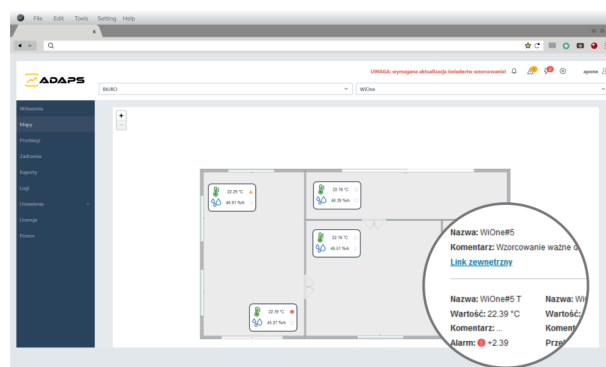
Karta :: Przebiegi

- ➔ Wizualizacja danych (również archiwalnych, bez ograniczeń czasowych) w systemie w formie przebiegów (wykresów)
- ➔ Szybka filtracja prezentowanych na przebiegach danych
- ➔ Szybkie generowanie raportów PDF i eksport danych do plików CSV
- ➔ Możliwość wysyłania raportów PDF i plików CSV via e-mail



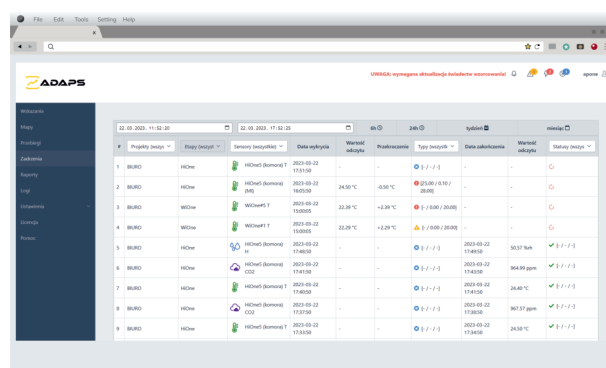
Karta :: Raporty

- ➔ Rozszerzenie funkcji generowania raportów PDF oraz eksportu danych do plików CSV, dostępnych w ramach karty Przebiegi
- ➔ Funkcja generowania raportów PDF i plików CSV dla wcześniej zdefiniowanej grupy sensorów systemu
- ➔ Automatyczne, cykliczne wysyłanie raportów PDF i/lub plików CSV dot. zdefiniowanej grupy sensorów via e-mail



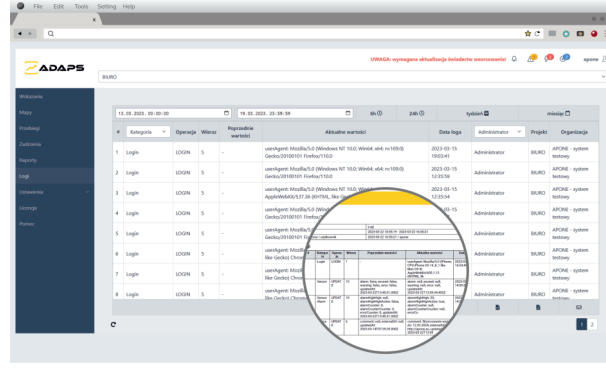
Karta :: Mapa

- ➔ Wizualizacja danych chwilowych w systemie w formie etykiet na mapie (podkładzie, grafice, itp.)
- ➔ Podgląd aktywnych w systemie zdarzeń (związanych z alarmami, itd.)
- ➔ Możliwość dodania linku do kamery IP, WWW, itd. w polu komentarza



Karta :: Zdarzenia

- ➔ Wizualizacja zdarzeń (związanych z alarmami, brakiem komunikacji, itp.) w systemie w formie tabeli
- ➔ Szybka filtracja danych, również danych archiwalnych (bez ograniczeń czasowych)
- ➔ Podgląd aktywnych i zakończonych w systemie zdarzeń



Karta :: Logi

- ➔ Wizualizacja (w formie tabeli) zmian ustawień systemu, również w oparciu o dane archiwalne (bez ograniczeń czasowych)
- ➔ Karta szczególnie przydatna Administratorom zdalnego systemu monitoringu



WWW.APONE.EU